

1. Homologacijska oznaka prikazana na slici, između ostalog, pokazuje:



48 R - 03 2439

- da je tip vozila homologovan u Holandiji (E4) u pogledu ugradnje svjetlosnih i svjetlosno-signalnih uređaja prema ECE pravilniku br. 4 dio 8R u skladu sa zahtjevima serije izmjena i dopuna 03
  - da je tip vozila homologovan u Holandiji (E4) u pogledu ugradnje svjetlosnih i svjetlosno-signalnih uređaja prema ECE pravilniku br. 48 dodatak 03 u skladu sa zahtjevima serije izmjena i dopuna 24
  - da je tip vozila homologovan u Holandiji (E4) u pogledu ugradnje svjetlosnih i svjetlosno-signalnih uređaja prema ECE pravilniku br. 48 u skladu sa zahtjevima serije izmjena i dopuna 03
2. Koji dio homologacijske oznake, prikazane na slici, ukazuje na ugovornu stranu (državu) koja je dodijelila homologaciju?



48 R - 03 2439

- 48 R
  - 03
  - E 4
3. Koji dio homologacijske oznake, prikazane na slici dolje, ukazuje na ECE pravilnik prema kome je dodijeljena homologacija za tip vozila?



48 R - 03 2439

- 48 R
- 03
- E 4

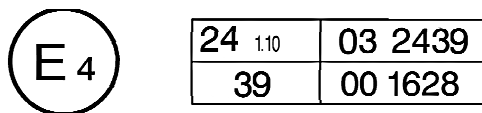
4. Homologacijska oznaka prikazana na slici dolje pokazuje:



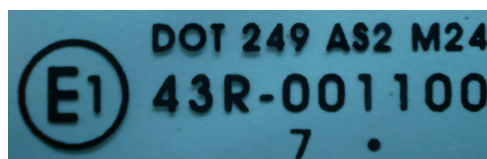
53	01 2439
78	021628

- da je homologacija za tip vozila dodijeljena u Ujedinjenom Kraljevstvu (E11) prema ECE pravilniku br. 53 u skladu sa zahtjevima serije izmjena i dopuna 01, te proširena 78 puta u skladu sa zahtjevima serije izmjena i dopuna 02
- da su za tip vozila u Ujedinjenom Kraljevstvu (E11) dodijeljene homologacije prema ECE pravilniku br. 53 u skladu sa zahtjevima serije izmjena i dopuna 01, i ECE pravilniku br. 78 u skladu sa zahtjevima serije izmjena i dopuna 02
- da su za tip vozila u Ujedinjenom Kraljevstvu (E11) dodijeljene homologacije prema ECE pravilniku br. 53 u njegovom osnovnom obliku (0) pod brojem 12439, i ECE pravilniku br. 78 u njegovom osnovnom obliku (0) pod brojem 21628.

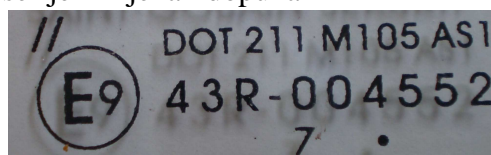
5. Broj 1.10 na homologacijskoj oznaci sa slike pokazuje:



- a) da homologacija dodijeljena prema ECE pravilniku br. 24 vrijedi do januara-prvog mjeseca (1.) 2010. godine (10)  
 b) da homologacija dodijeljena prema ECE pravilniku br. 24 vrijedi od januara-prvog mjeseca (1.) 2010. godine (10)  
 c) da je korigovani koeficijent apsorpcije  $1.10 \text{ m}^{-1}$
6. Homologacijska oznaka prikazana na slici dolje uzeta je sa vozila. Na koji njegov dio se ona odnosi?



- a) pneumatik  
 b) staklo  
 c) kočnu pločicu
7. Homologacijska oznaka prikazana na slici uzeta je sa vozila. Homologacija je dodijeljena u skladu sa zahtjevima serije izmjena i dopuna

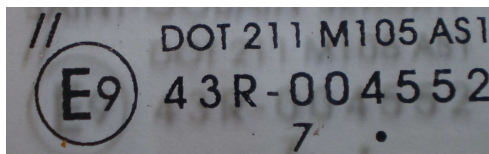


- a) 00  
 b) 004  
 c) 43
8. Koji dio homologacijske oznake prikazane na slici ima ulogu da obilježi graničnu vrijednost emisije za koju je homologacija dodijeljena?

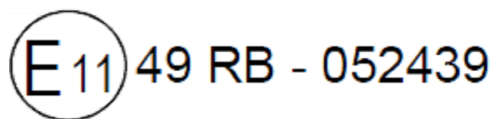


- a) 49  
 b) II  
 c) 04

9. Oznaka „II“ iznad karakteristične oznake države koja je dodijelila homologaciju (E9) pokazuje da je u pitanju:



- a) obično slojevito vjetrobransko staklo
  - b) sigurnosna stakla različita od vjetrobranskih čiji je uobičajni koeficijent propuštanja svjetlosti manji od 70 %
  - c) za jednolično kaljena stakla koja se mogu upotrijebiti kao vjetrobranska stakla na sporim vozilima
10. Homologacijska oznaka prikazana na slici dolje pokazuje:



- a) da je za otto motor (B) dodijeljena homologacija u Ujedinjenom Kraljevstvu (E11) prema ECE pravilniku br. 49 u skladu sa zahtjevima serije izmjena i dopuna 0, pod brojem 52439
  - b) da je homologacija dodijeljena u Ujedinjenom Kraljevstvu (E11) prema ECE pravilniku br. 49 u skladu sa zahtjevima serije izmjena i dopuna 05, te da su ispunjeni zahtjevi niza B (B1 (2005), OBD stepen I, bez NO<sub>x</sub> kontrole)
  - c) da je homologacija dodijeljena u Ujedinjenom Kraljevstvu (E11) prema ECE pravilniku br. 49 u skladu sa zahtjevima serije izmjena i dopuna 05, te da su ispunjeni zahtjevi niza B-052
-