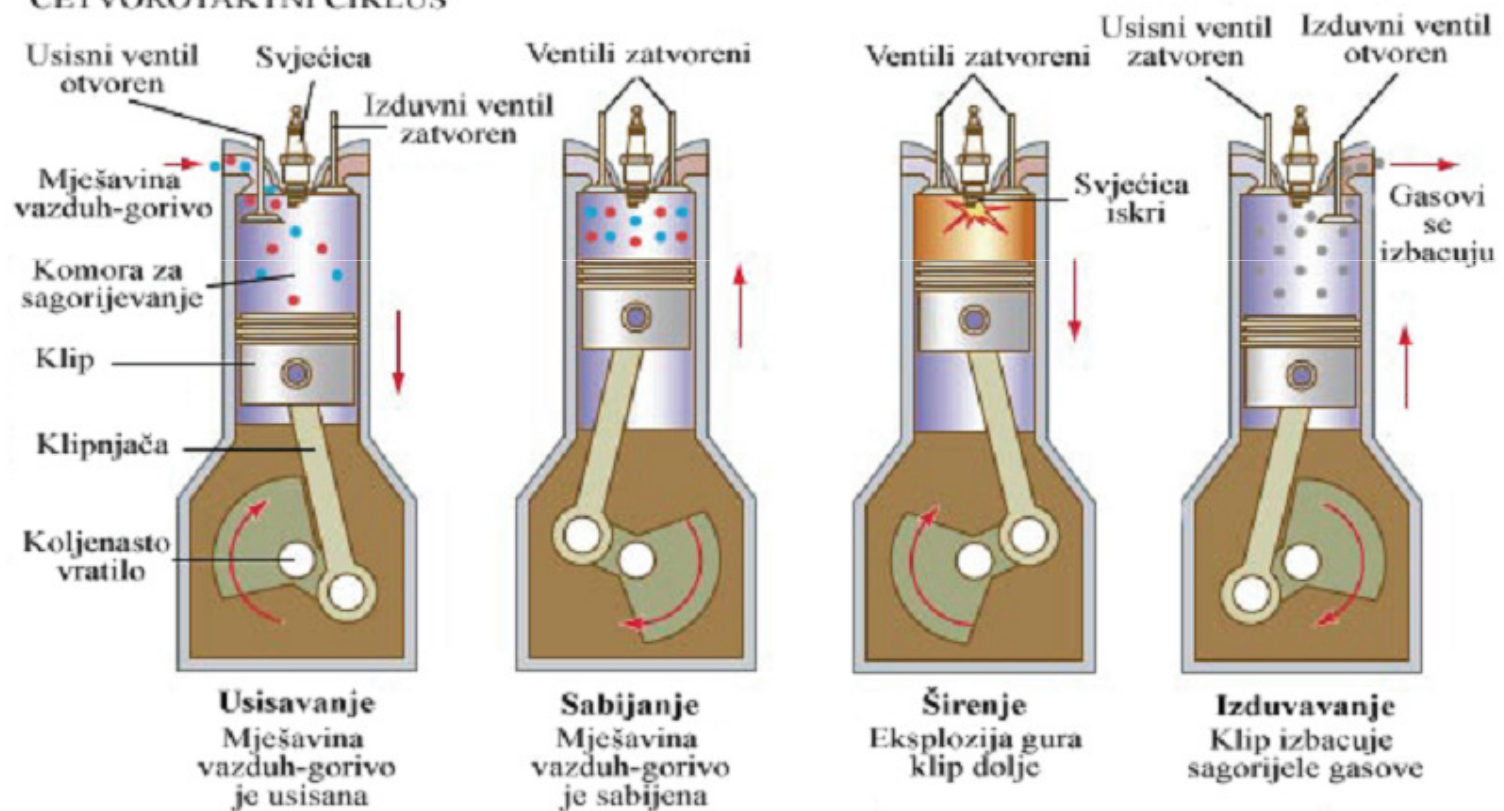


MOTORI

- PRINCIP RADA I PODJELA

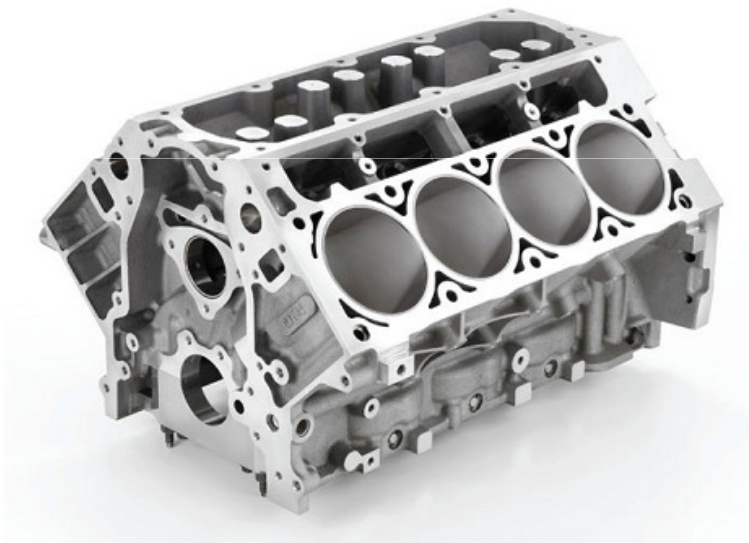
ČETVOROTAKTNI CIKLUS



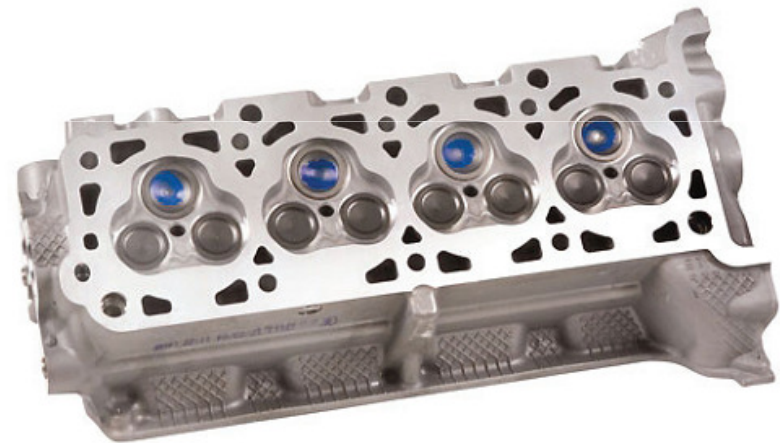
Slika 2.6.1. Radni ciklus četvorotaktnog motora

MOTORI

- OSNOVNI DIJELOVI MOTORA



a) blok motora (cilindarski blok)

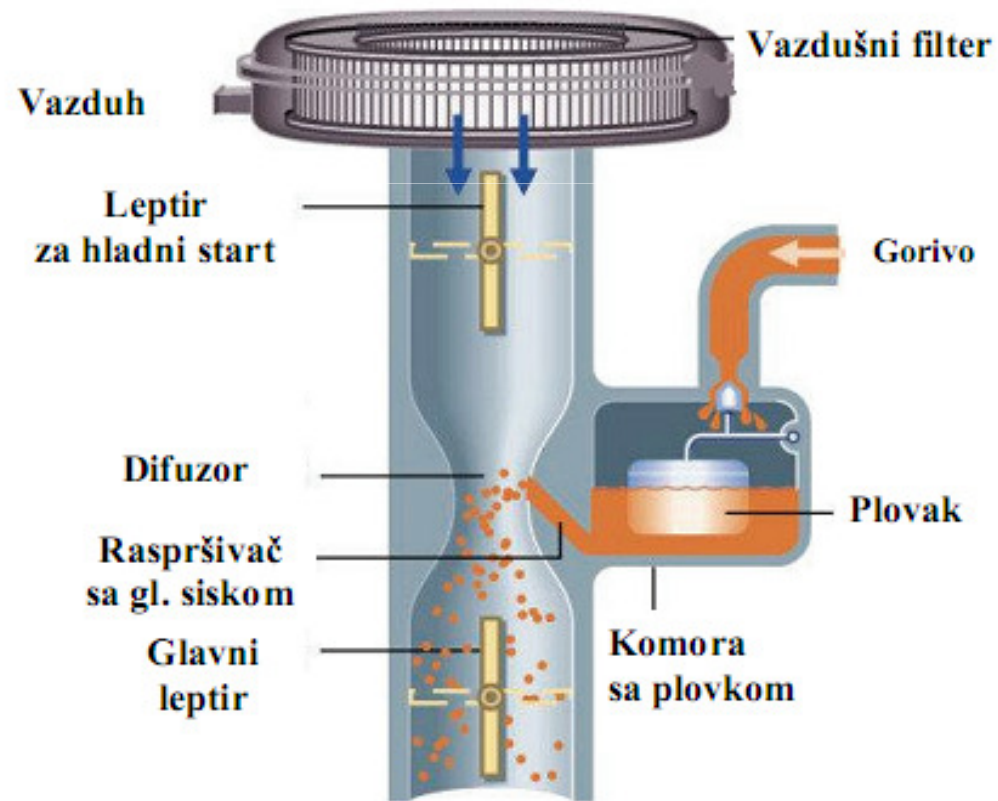


b) cilindarska glava

Slika 2.6.3. Nepokretni dijelovi motora

MOTORI

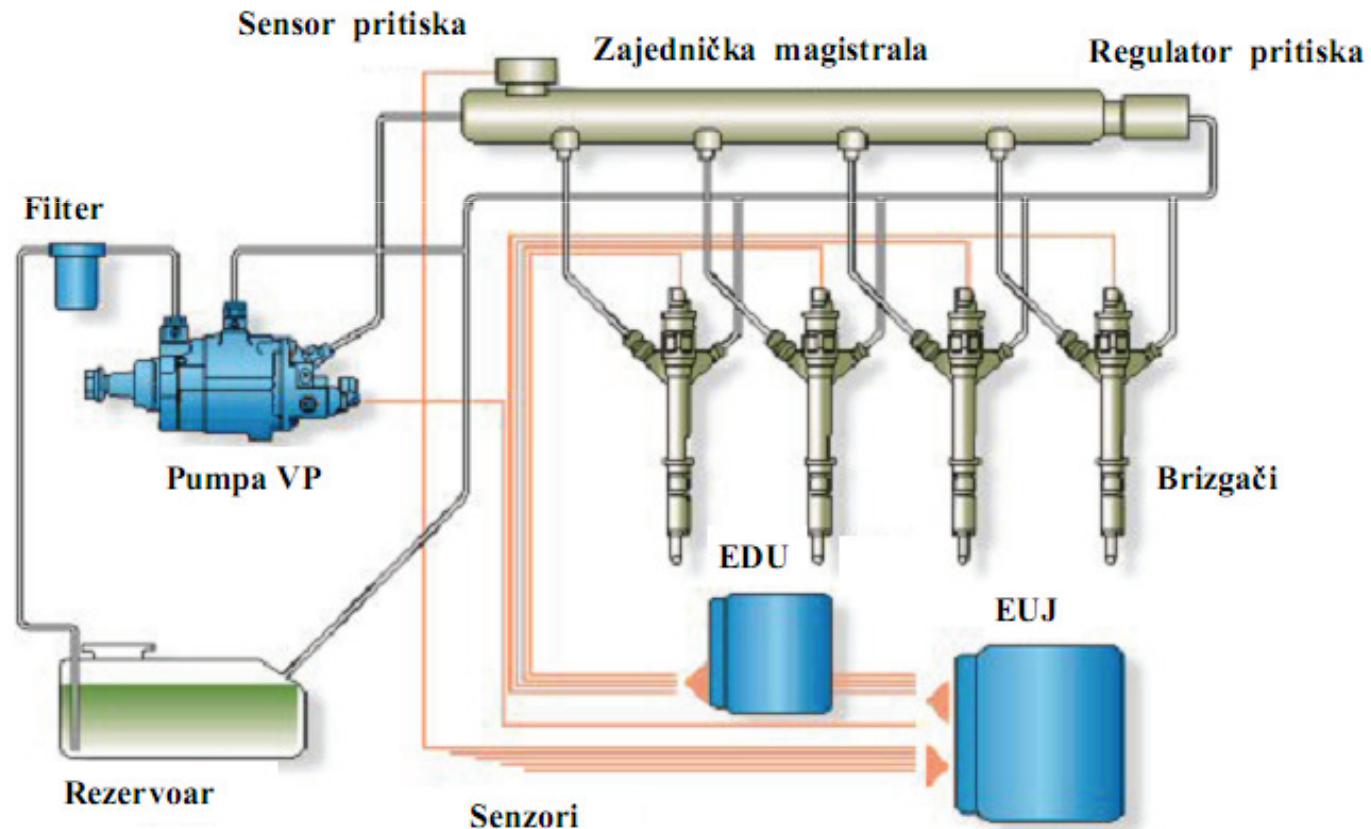
- SISTEMI ZA NAPAJANJE MOTORA GORIVOM
- Napajanje oto motora gorivom



Slika 2.6.5. Principijelna šema karburatora

MOTORI

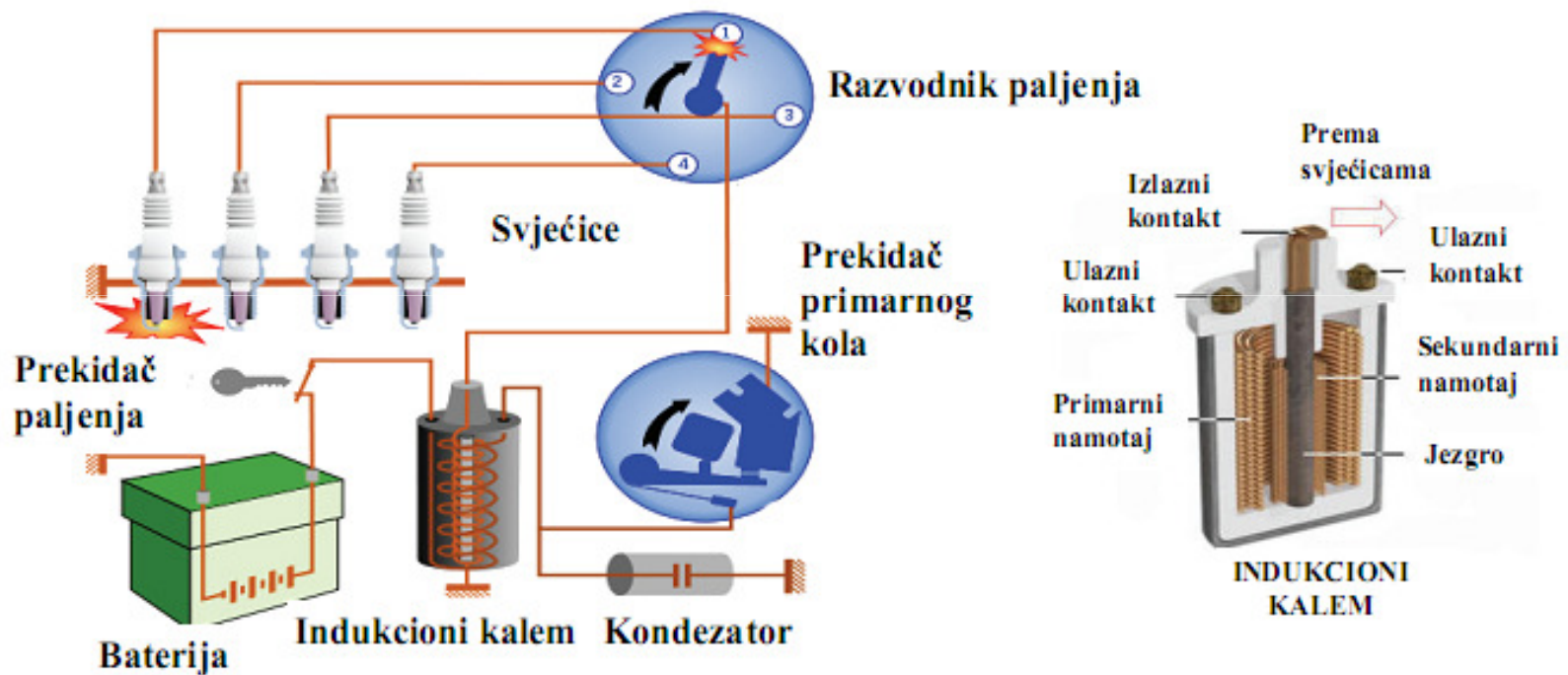
- SISTEMI ZA NAPAJANJE MOTORA GORIVOM
- Napajanje dizel motora gorivom



Slika 2.6.7. Akumulatorski sistem napajanja dizel motora gorivom

MOTORI

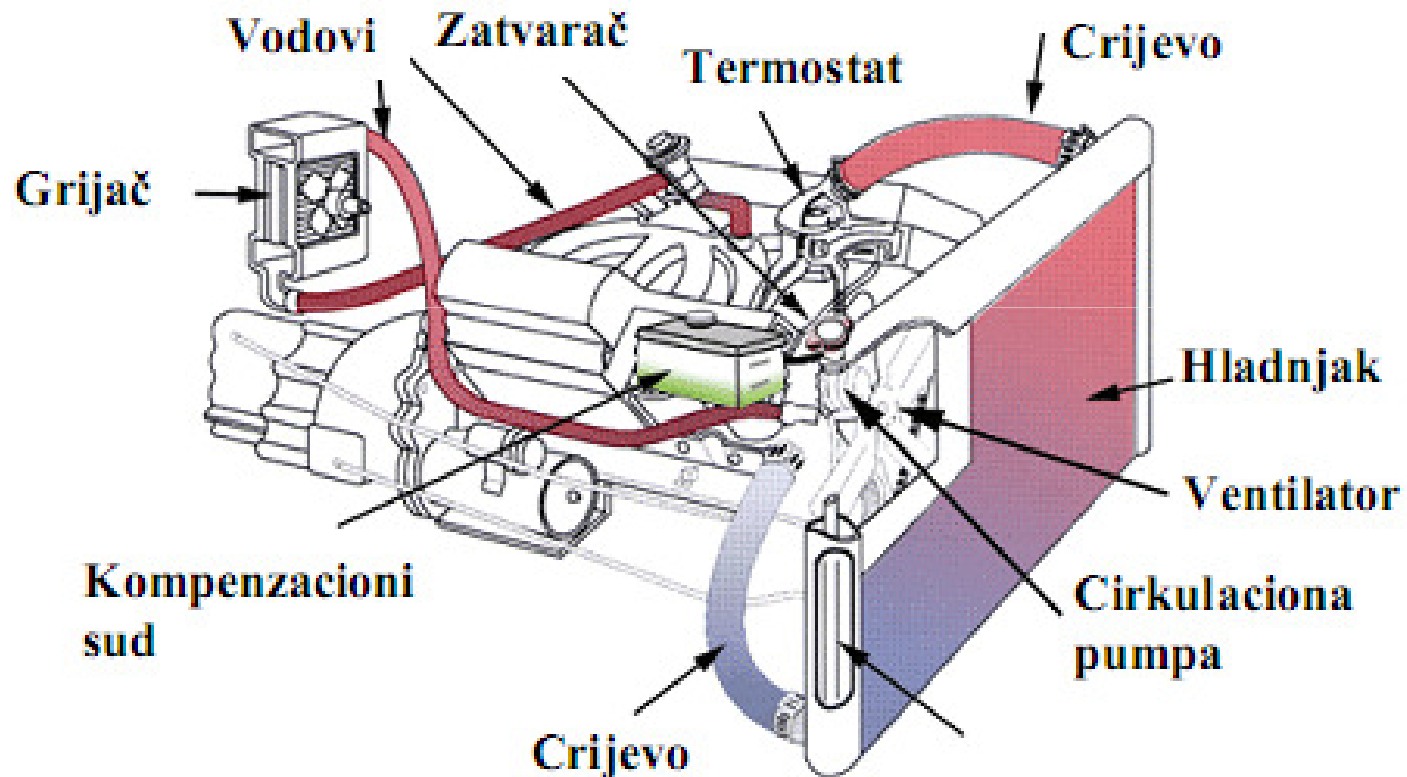
- SISTEM PALJENJA SMJEŠE



Slika 2.6.9. Tradicionalni baterijski sistem paljenja smješe (sa meh. prekidačem)

MOTORI

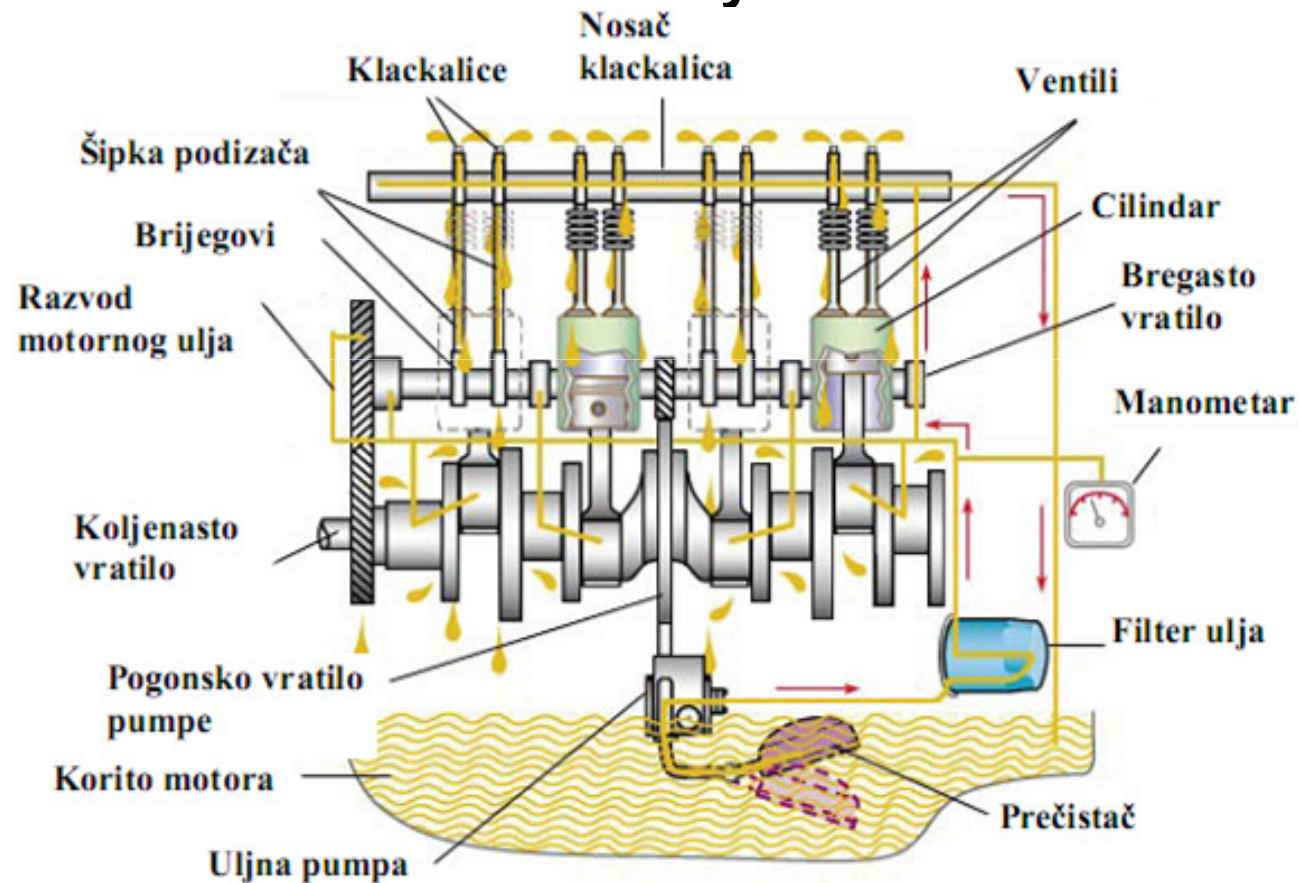
- **SISTEM HLAĐENJA MOTORA**



Slika 2.6.10. Zatvoreni sistem za hlađenje tečnošću sa prinudnom cirkulacijom

MOTORI

- **SISTEM PODMAZIVANJA MOTORA**



Slika 2.6.11. Principijelna šema podmazivanja motora